



# Centro de Salud Caspe



# Centro de Salud Caspe

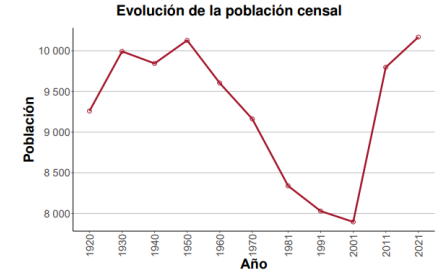


Datos del Municipio CASPE

4.2.1 Evolución decenal de la población censal

Evolución de la población censal

Año	Población
1920	9.259
1930	9.992
1940	9.844
1950	10.128
1960	9.603
1970	9.162
1981	8.339
1991	8.029
2001	7.896
2011	9.797
2021	10.168



Fuente: Censos de población y vivienda de 1900 a 2021. INE-IAEST.



1



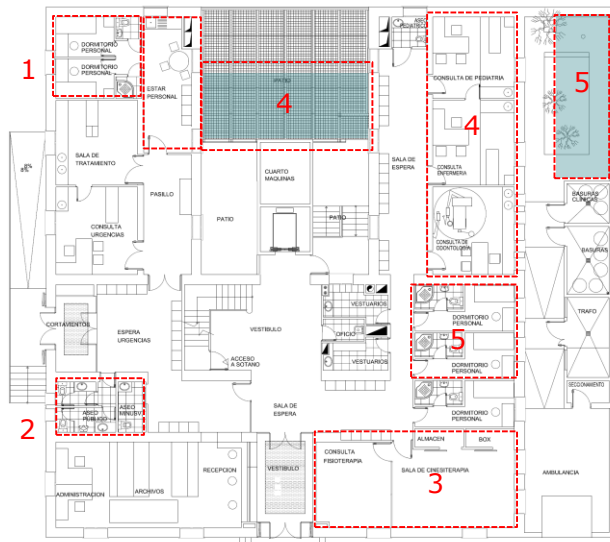
2



3



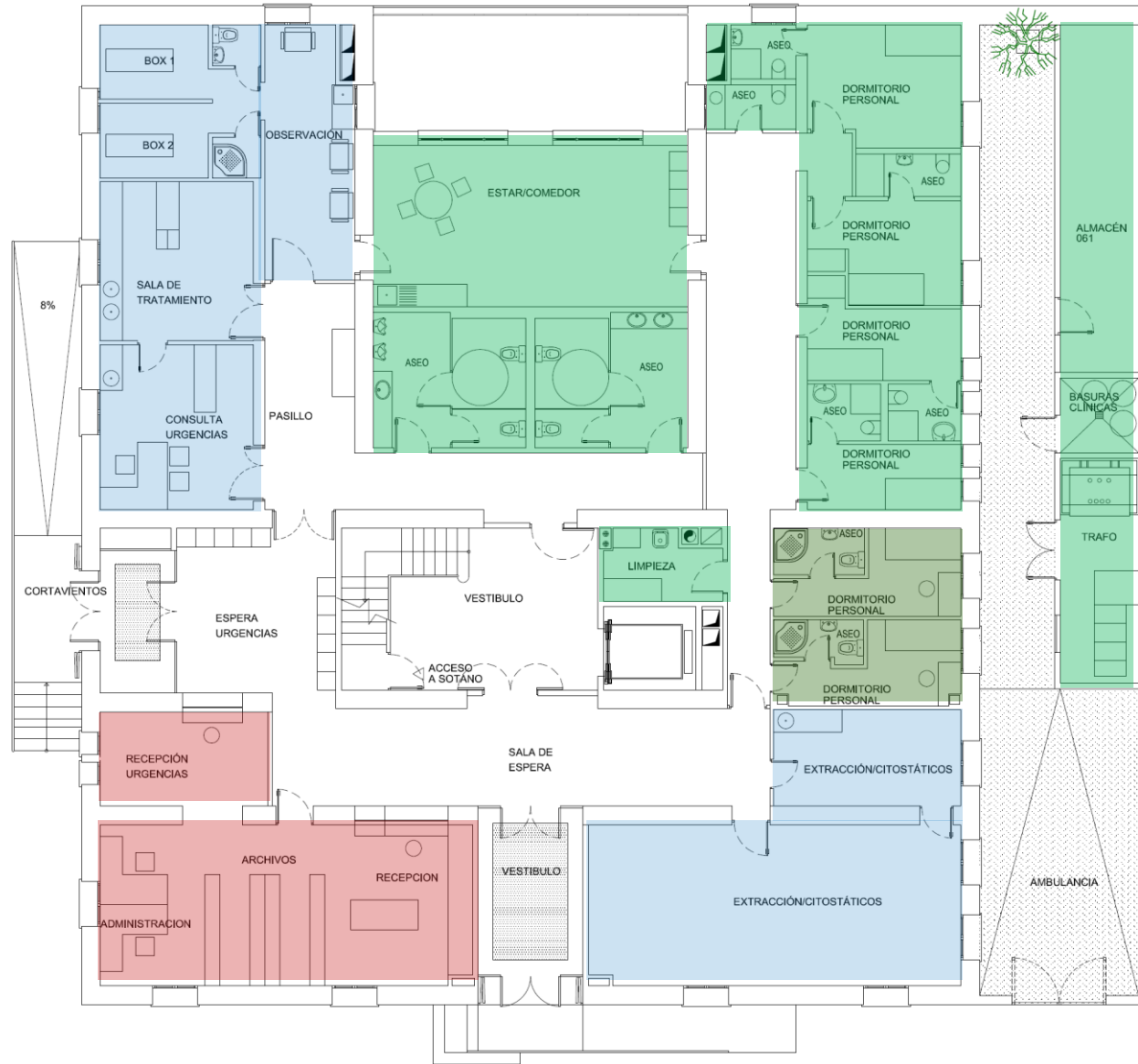




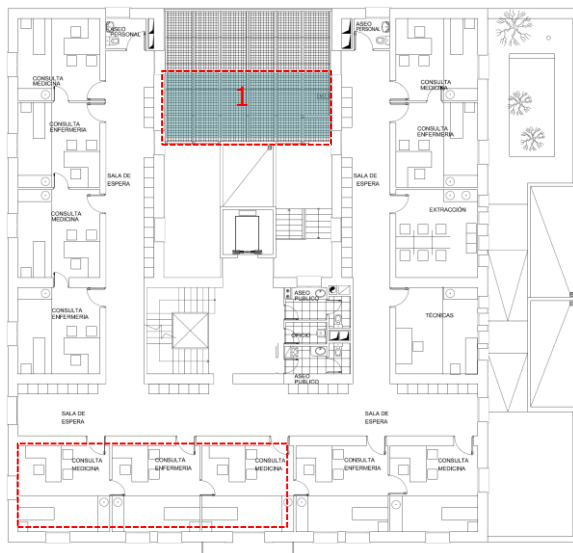
- URGENCIAS:
- 1 + 2 BOXES  
+ SALA OBSERVACIÓN
  - 2 RECEPCIÓN URGENCIAS
  - 3 AMPLIACIÓN SALA EXTRACCIONES
  - 4 HABITACIÓN MÉDICOS DE GUARDIA+ZONA DE ESTAR PERSONAL
  - 5 ALMACÉN 061 + 2 DORMITORIOS

SUPERFICIE CONSTRUIDA  
P.BAJA ACTUAL 604,01m<sup>2</sup>

SUPERFICIE CONSTRUIDA  
P.BAJA FINAL 695,49m<sup>2</sup>



- Área administrativa, formación y docencia
- Área asistencial
- Área servicios generales
- 061



1 + 2 CONSULTAS

2 MATRONA Y SALA GIMNASIA MATERNAL



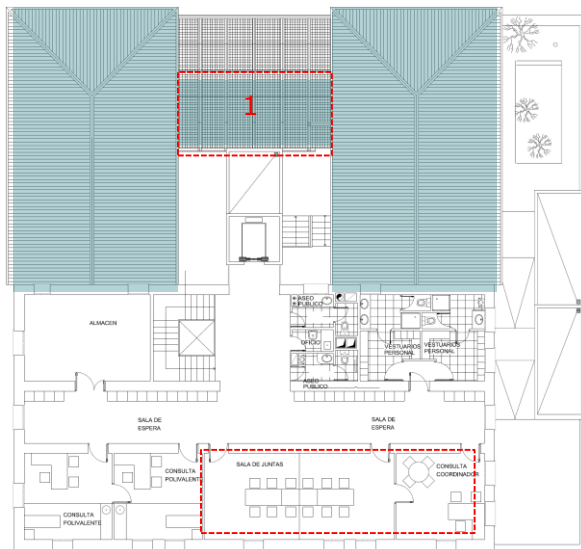
SUPERFICIE CONSTRUIDA  
P.PRIMERA ACTUAL

537,04m<sup>2</sup>

SUPERFICIE CONSTRUIDA  
P.PRIMERA FINAL

611,94m<sup>2</sup>

- Área administrativa, formación y docencia
- Área asistencial
- Área servicios generales



2

1 SALA DE JUNTAS/BIBLIOTECA

2 GIMNASIO CONSULTA REHABILITACIÓN

SUPERFICIE CONSTRUIDA  
P.SEGUNDA ACTUAL

327,22m<sup>2</sup>

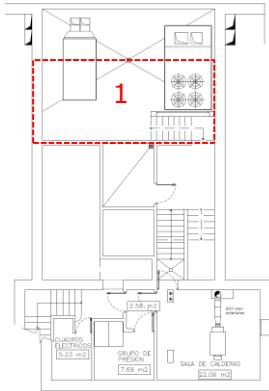
SUPERFICIE CONSTRUIDA  
P.SEGUNDA FINAL

611,94m<sup>2</sup>



- Área administrativa, formación y docencia
- Área asistencial
- Área servicios generales





**1 VESTUARIOS PERSONAL**



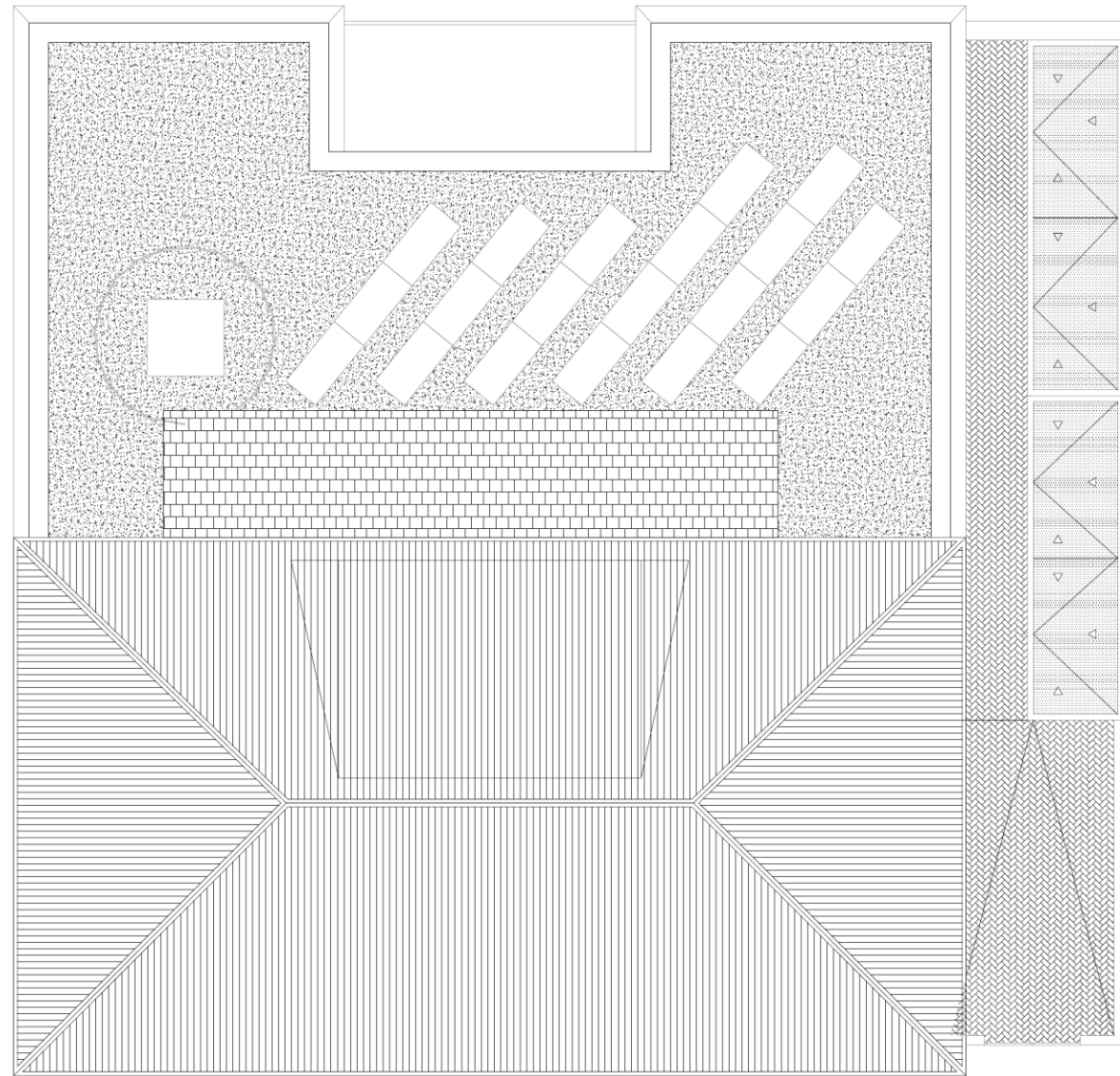
**SUPERFICIE CONSTRUIDA**  
**P.SÓTANO ACTUAL** 124,97m<sup>2</sup>

**SUPERFICIE CONSTRUIDA**  
**P.SÓTANO FINAL** 156m<sup>2</sup>

- Área administrativa, formación y docencia
- Área asistencial
- Área servicios generales



PANELES FOTOVOLTAICOS



- Aprovechamiento de energías renovables para reducir el consumo energético

		UDS	SUP. ÚTIL TOTAL
<b>ÁREA ASISTENCIAL</b>			
<b>EQUIPO DE ATENCIÓN PRIMARIA</b>	MEDICINA Y ENFERMERÍA DE FAMILIA	17	297,32
	PEDIATRÍA Y ENFERMERÍA PEDIÁTRICA	3	109,55
	MÓDULO DE TRABAJO SOCIAL	1	18,83
<b>DIAGNÓSTICO Y TRATAMIENTOS</b>	EXTRACCIONES, TOMA DE MUESTRAS, CITOSTÁT.	1	55,91
	ESPIROMETRÍAS	1	11,18
<b>UNIDADES DE APOYO</b>	MÓDULO DE SALUD BUCODENTAL		19,87
	MÓDULO DE REHABILITACIÓN		59,16
	MÓDULO DE ATENCIÓN A LA MUJER		58,91
<b>URGENCIAS</b>	SALA OBSERVACIÓN	1	15,57
	BOXES	2	16,7
	SALA TRATAMIENTO	1	17,42
	CONSULTA	1	18,04
	BASE 061	2	41,7

UDS

SUP. ÚTIL TOTAL

**ÁREA ADMINISTRATIVA, FORMACIÓN Y SERVICIOS DE APOYO**

SALA DE JUNTAS/BIBLIOTECA

36,19

ADMINISTRACIÓN

53,88

**ÁREA DE SERVICIOS GENERALES**

ALMACÉN

18,25

OFICIOS LIMPIEZA

16,69

ASEOS/VESTUARIOS

151,05

ÁREA DE DESCANSO

86,97

INSTALACIONES

76,99

APARCAMIENTO AMBULANCIA

34,78

**SUP. ÚTIL TOTAL****1777,20 m<sup>2</sup>****AMPLIACIÓN****+33% SUP.ACTUAL =****SUP. CONSTRUIDA ACTUAL****1593,24 m<sup>2</sup>****SUP. CONSTRUIDA FINAL****2131,01 m<sup>2</sup>**

